



Virksomhedernes salg stigende

Det samlede salg steg 1,5 pct. fra september til oktober

De danske virksomheders omsætning er fortsat stigende. Salgstallene for oktober, der er baseret på virksomhedernes momsindberetninger, viser en stigning på 1,5 pct. i forhold til måneden før, når man korrigerer for sæsonudsving. Den samlede omsætning blandt de momspligtige virksomheder var i oktober 261 mia. kr.

Det indenlandske salg steg 0,8 pct.

Virksomhedernes salg på hjemmemarkedet var i oktober 0,8 pct. højere end i september. Hjemmemarkedet aftager hovedparten (73 pct.) af det samlede salg.

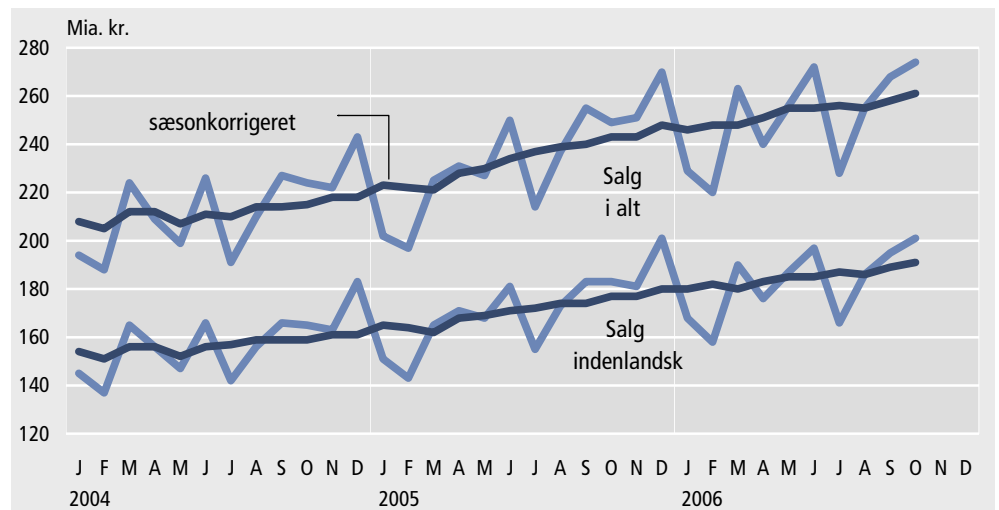
Købet var 2,0 pct. højere

Også firmaernes samlede køb steg, nemlig 2,0 pct., fra september til oktober, målt i sæsonkorrigerede tal.

Salget steg 10,0 pct. på årsbasis

I forhold til samme måned sidste år er virksomhedernes samlede salg i oktober steget 10,0 pct. målt i faktiske tal.

Firmaernes salg



Salget er steget 1,0 pct. på kvartalsbasis

Set over de seneste tre måneder (august-oktober) viser det sæsonkorrigerede salg en stigning på 1,0 pct. sammenlignet med perioden maj-juli 2006. Salget har været stigende i branchegrupperne energi og vandforsyning (10,6 pct.), bygge og anlæg (4,2 pct.), transport, post og tele (2,6 pct.), finansiering og forretningsservice (1,8 pct.) og handel, hotel og restauration (0,5 pct.), mens der har været tilbagegang for landbrug, fiskeri og råstofudvinding (-3,3 pct.), industri (-0,6 pct.) og offentlige og personlige tjenester (-0,5 pct.).

Tabel 1. Firmaernes køb og salg

	Sæsonkorrigeret						Faktisk (ikke sæsonkorrigeret)			
	Salg i alt		Heraf indenlandsk salg		Køb i alt		Salg i alt		Køb i alt	
	2005	2006	2005	2006	2005	2006	2005	2006	2005	2006
	mia. kr.									
Januar	222,6	246,4	164,9	179,8	149,6	169,4	202,4	228,5	135,8	159,2
Februar	221,8	248,5	163,7	182,1	147,2	168,4	196,6	220,0	132,3	152,2
Marts	221,2	247,6	162,4	180,3	148,9	170,5	224,9	263,0	151,8	181,6
April	227,9	251,1	167,8	182,9	153,4	171,4	231,3	240,0	155,6	163,2
Maj	230,4	255,0	169,2	185,3	155,5	175,2	227,0	256,0	154,4	176,9
Juni	234,0	254,6	170,5	184,7	157,8	175,7	249,7	272,3	166,9	185,6
Juli	236,9	256,4	172,1	187,4	159,8	176,3	213,6	228,4	140,5	153,1
August	238,9	255,0	173,7	186,2	161,4	175,3	237,4	254,7	158,7	172,8
September	240,2	257,6	174,3	189,1	163,2	176,7	254,9	268,4	172,1	182,7
Oktober	243,0	261,4	177,4	190,7	165,2	180,4	249,5	274,4	170,8	191,2
November	243,0		176,9		165,6		250,6		173,6	
December	247,5		180,5		171,0		269,6		184,6	

Tabel 2. Firmaernes salg i erhvervshovedgrupper, sæsonkorrigeret. 2006

	September	Oktober	Stigning	Maj-juli	Aug.-okt.	Stigning
	mio. kr.		pct.	mio. kr.		pct.
Salg i alt	257 573	261 352	1,5	765 989	773 909	1,0
Landbrug, fiskeri og råstofudvinding	10 094	10 681	5,8	32 620	31 535	-3,3
Industri	55 145	55 774	1,1	165 978	164 911	-0,6
Energi- og vandforsyning	11 191	10 608	-5,2	29 249	32 353	10,6
Bygge og anlæg	17 280	17 603	1,9	49 546	51 627	4,2
Handel, hotel og restauration	103 175	104 229	1,0	308 310	309 838	0,5
Transport, post og tele ¹	26 827	27 385	2,1	78 719	80 741	2,6
Finansiering og forretningservice ¹	26 534	27 750	4,6	79 516	80 970	1,8
Offentlige og personlige tjenester ¹	7 317	7 316	0,0	22 023	21 910	-0,5

¹ Disse brancher er kun delvis momspligtige, så tabellen viser ikke alt salg.

Mere information Mere detaljerede oplysninger om firmaernes køb og salg offentliggøres 14. december 2006 i serien *Generel erhvervsstatistik* (Statistiske Efterretninger) samt på www.statistikbanken.dk/fiks1, [fiks2](http://www.statistikbanken.dk/fiks2) og [fiks3](http://www.statistikbanken.dk/fiks3).

Kilder og metoder Statistikken er baseret på oplysninger, som virksomhederne meddeler SKAT ved momsindbetalingen. Køb og salg er opgjort i løbende priser uden moms, men inklusive punktafgifter. Resultaterne er foreløbige. En nærmere beskrivelse findes på www.dst.dk/varedeklaration/100983.

Næste offentliggørelse *Firmaernes køb og salg november 2006* udkommer 5. januar 2007.

Henvendelse Connie Grøndahl, tlf. 39 17 32 54, cig@dst.dk
Henning Vang Jørgensen, tlf. 39 17 35 71, hvj@dst.dk