



Nyregistrerede motorkøretøjer i april 2000. Foreløbig opgørelse

Nr. 194 Dato 12.5.00

Emnegruppe: Transport

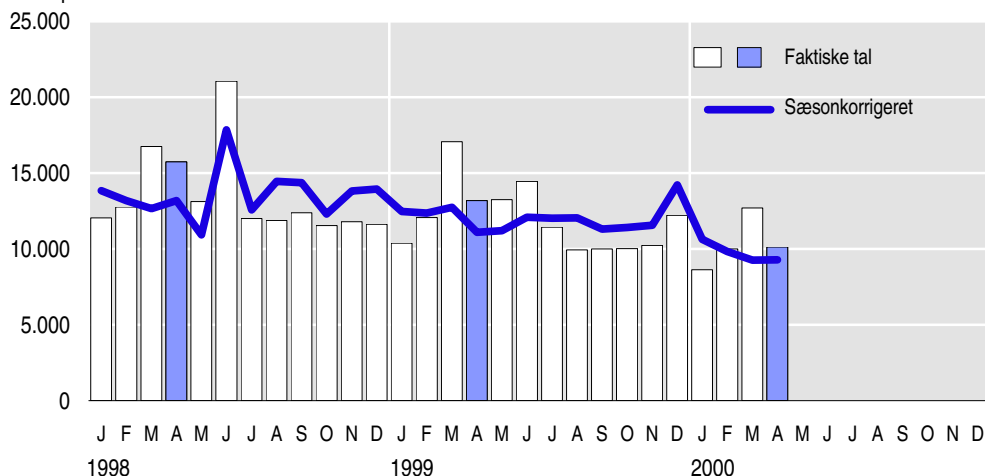
## Fortsat kraftigt fald i bilsalget

**Husholdningernes  
bilkøb 23 pct. mindre  
end i april 1999**

Der blev i april 2000 nyregistreret 10.133 personbiler, og det var 23 pct. mindre end i april 1999. De private husholdninger købte 7.049 biler, hvilket svarede til en nedgang på 29 pct. Erhvervene købte 3.042 biler, hvilket svarede til en nedgang på 5 pct. Det samlede salg i januar - april på 41.459 biler var 21 pct. under salget i samme periode i 1999.

### Nyregistrerede personbiler i alt

Antal personbiler



Tabel 1.

### Nyregistrerede personbiler. Året til dato

	Januar - april							
	1993	1994	1995	1996	1997	1998	1999	2000
<b>I alt<sup>1</sup></b>	<b>27 097</b>	<b>44 633</b>	<b>50 329</b>	<b>50 951</b>	<b>54 794</b>	<b>57 294</b>	<b>52 691</b>	<b>41 459</b>
I husholdningerne	17 078	33 258	37 312	39 012	42 294	44 145	40 059	29 148
I erhvervene	9 316	10 305	11 746	9 918	10 629	12 102	12 119	11 988

<sup>1</sup> Indeholder også køretøjer, hvor det er uoplyst, om bilen er købt af husholdningerne eller af erhvervene.

**Salget af varebiler faldt  
6 pct. i forhold til april  
1999**

Der blev i april nyregistreret 2.279 varebiler, og det var 6 pct. færre end i april 1999. Salget af biler med en totalvægt på 2.001-3.000 kg, som udgjorde 2/3 af det samlede salg, faldt 3 pct. Salget af biler i vægtgruppen 3.001-3.500 kg, som næsten udgjorde 1/3 af det samlede salg, faldt 7 pct.

Tabel 2.

## Nyregistrerede motorkøretøjer. April 2000

	April		Æn- dring	Maj 1998- april 1999	Maj 1999- april 2000	Æn- dring
	1999	2000				
	———— køretøjer ————		pct.	———— køretøjer ————		pct.
<b>Motorkøretøjer i alt</b>	<b>18 093</b>	<b>14 352</b>	<b>-20,7</b>	<b>213 638</b>	<b>186 030</b>	<b>-12,9</b>
Personbiler i alt <sup>1</sup>	13 184	10 133	-23,1	158 098	132 987	-15,9
I husholdningerne	9 881	7 049	-28,7	114 533	90 918	-20,6
I erhvervene	3 193	3 042	-4,7	40 780	40 571	-0,5
Varebiler i alt	2 423	2 279	-5,9	30 355	31 735	4,5
0-2.000 kg	134	91	-32,1	2 063	1 445	-30,0
2.001-3.000 kg	1 469	1 423	-3,1	17 298	19 426	12,3
3.001-3.500 kg	820	765	-6,7	10 994	10 864	-1,2
Lastbiler i alt <sup>2</sup>	510	353	-30,8	5 899	5 256	-10,9
3.501-6.000 kg	51	39	-23,5	656	428	-34,8
Over 6.000 kg <sup>2</sup>	264	314	18,9	5 243	4 828	-7,9
Busser	44	27	-38,6	832	740	-11,1
Motorcykler	712	625	-12,2	3 757	4 019	7,0
Knallert-45	1 220	935	-23,4	14 697	11 293	-23,2

<sup>1</sup> Indeholder også køretøjer, hvor det er uoplyst, om bilen er købt af husholdningerne eller af erhvervene.

<sup>2</sup> Inkl. sættevognstrækkere.

### Det sæsonkorrigerede bilsalg til husholdningerne faldt 25 pct.

Det sæsonkorrigerede salg af personbiler til *de private husholdninger* var i perioden februar - april 25 pct. lavere end i perioden november - januar. Det sæsonkorrigerede salg *i alt* var i den seneste 3-måneders-periode 22 pct. lavere end i den foregående periode.

Tabel 3.

## Sæsonkorrigerede nyregistreringer af personbiler. Seneste 6 måneder

	Novem- ber	Decem- ber	Januar	Februar	Marts	April	Feb.-apr. /nov.-jan..
	———— stk. ————						pct.
<b>I alt</b>	<b>11 567</b>	<b>14 211</b>	<b>10 625</b>	<b>9 833</b>	<b>9 259</b>	<b>9 286</b>	<b>-22,0</b>
I husholdningerne	7 956	10 276	7 073	6 854	6 022	6 036	-25,3

### Sådan får De mere information

Opgørelserne af nyregistreringer i denne artikel samt sæsonkorrigerede serier er også tilgængelige i Danmarks Statistikbank, [www.statistikbanken.dk](http://www.statistikbanken.dk). Mere detaljerede og bearbejdede oplysninger om bevægelserne på bilmarkedet, herunder brugt vognshandlen og de aktuelle bestande, vil om ca. en uge blive offentliggjort i serien *Transport* (Statistiske Efterretninger).

### Kilder og metoder

Beskrivelse heraf findes i serien *Transport* (Statistiske Efterretninger) og i varedokumentationerne på Danmarks Statistiks hjemmeside [www.dst.dk/varedeklaration](http://www.dst.dk/varedeklaration) under emnegruppen transport.

### Næste offentliggørelse

Nyregistrerede motorkøretøjer i maj 2000 forventes offentliggjort den 16. juni 2000.

Nyregistrerede motorkøretøjer i marts 1999 blev offentliggjort i *Nyt fra Danmarks Statistik* nr. 159 den 14. april 2000.

### Henvendelse

Inger M. Andersen, tlf. 39 17 33 56, [ima@dst.dk](mailto:ima@dst.dk)  
Søren Dalbro, tlf. 39 17 34 16, [sda@dst.dk](mailto:sda@dst.dk)