

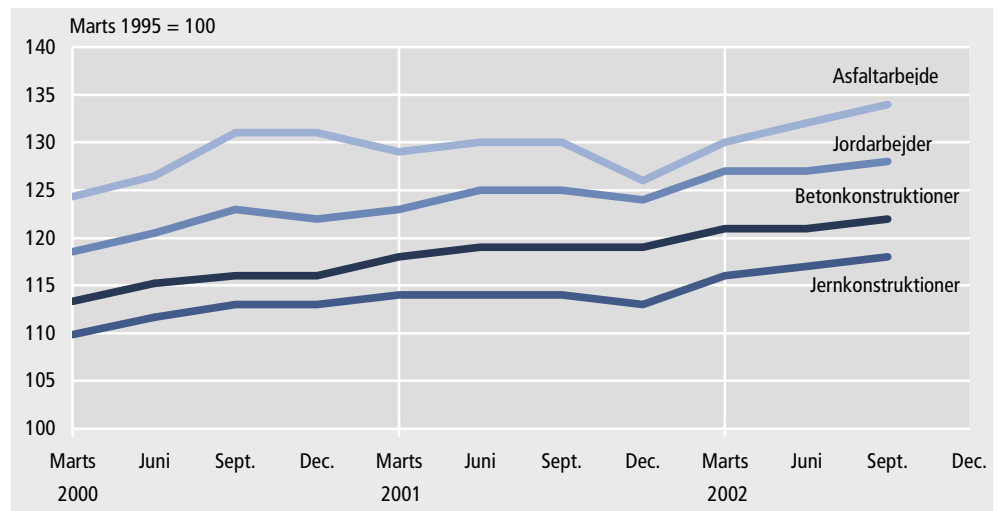


Stigende omkostninger for anlægsarbejde

Omkostninger for jern- og stålkonstruktioner steg mest

Omkostningsindeksene for jord-, asfaltarbejde, beton-, jern- og stålkonstruktioner er steget med henholdsvis 1,2 pct., 1,1 pct., 0,9 pct. og 1,6 pct. fra juni til september 2002. Delindeks for materiel og maskiner er steget med 1,1 pct.

Omkostningsindeks for anlægsarbejde



Også stigninger i omkostninger for anlæg af veje

Omkostningsindekset for anlæg af veje er steget med 1,1 pct. fra juni til september. Indekset er baseret på hhv. jord- og asfaltarbejde, samt betonkonstruktioner. Indeksene for motor- og hovedlandeveje er begge steget med 1,1 fra juni til september.

Sidste offentliggørelse af motor- og hovedlandeveje

Fra næste kvartal offentliggøres indeksene for motor- og hovedlandeveje ikke længere. Omkostningsindeks for anlæg af veje erstatter indeksene for motor- og hovedlandeveje.

Mere information

Oplysningerne offentliggøres også i serien *Byggeri og boligforhold* (Statistiske Efterretninger) og i Danmarks Statistikbank på www.statistikbanken.dk.

Kilder og metoder

Metoden er beskrevet i serien *Byggeri og boligforhold* (Statistiske Efterretninger) og på www.dst.dk/varedeklaration under emnegruppen Byggeri og boligforhold.

Næste offentliggørelse

Omkostningsindeks for anlæg december 2002 forventes offentliggjort den 4. februar 2003.

Henvendelse

Charlotte Hansen, tlf. 39 17 35 42, chh@dst.dk
Winnie Larsson, tlf. 39 17 35 44, wla@dst.dk



Tabel 1. Omkostningsindeks for anlæg

		Jord- arbejder mv.	Asfalt- arbej- de	Beton- konstruk- tioner	Jern- og stålkon- struktioner	Delin- deks for materiel og ma- skiner
		marts 1995=100				
2000	Juni	120,53	126,49	115,19	111,64	103,55
	September	123,05	131,23	116,17	113,46	103,55
	December	121,97	130,84	116,30	112,60	103,92
2001	Marts	123,36	129,34	118,13	113,85	104,17
	Juni	125,25	130,18	118,95	113,99	105,09
	September	125,33	130,35	119,10	114,25	105,40
	December	123,79	126,25	118,57	113,09	105,40
2002	Marts	126,81	129,81	120,96	115,85	105,40
	Juni	126,55	132,36	121,31	116,52	104,71
	September¹	128,01	133,83	122,39	118,34	104,71
		procentvis ændring i forhold til foregående periode				
	September	1,2	1,1	0,9	1,6	1,1

¹ Med omkostningerne vedr. dagpengegodtgørelsen indregnet i maksimalt omfang september 2002 bliver indekset for jordarbejder 128,16, for asfaltarbejder 133,86, for betonkonstruktioner 122,67 og for jernkonstruktioner 118,73.

Tabel 2. Omkostningsindeks for anlæg af veje

		Motorveje	Hovedlandeveje	Veje
		marts 1995=100		
2000	Juni	119,22	119,86	121,91
	September	121,35	122,22	125,03
	December	120,71	121,61	124,49
2001	Marts	122,33	122,69	124,77
	Juni	123,59	124,25	126,01
	September	123,73	124,36	126,13
	December	122,43	122,82	123,74
2002	Marts	125,43	125,63	126,86
	Juni	125,58	125,82	127,89
	September¹	126,91	127,20	129,27
		procentvis ændring i forhold til foregående periode		
	September	1,1	1,1	1,1

¹ Med omkostningerne vedr. dagpengegodtgørelsen indregnet i maksimalt omfang september 2002 bliver indekset for motorvejsarbejder 127,12, for hovedlandevejsarbejder 127,34 og for anlæg af veje 129,40.

Planlagte offentliggørelser

I perioden 5. – 11. november 2002 planlægger vi at offentliggøre nedenstående numre af *Nyt fra Danmarks Statistik*. Planlagte udgivelser ét år frem finder De på www.dst.dk/planlagte (herunder visse økonomiske serier tre måneder frem i henhold til IMF's standard).

Nyt fra Danmarks Statistik udkommer dagligt kl. 9:30 og kan læses på vores hjemmeside på www.dst.dk/nyt. De kan også bestille abonnement på *Nyt fra Danmarks Statistik* på tlf. 39 17 30 20 eller publsalg@dst.dk

Dato	Titel	Nr.	Forrige offentliggørelse
06-11-2002	Ejendomssalg 2. kvartal 2002	439	nr. 319, 13-08-2002
06-11-2002	Lønindeks for den offentlige sektor 3. kvartal 2002	440	nr. 339, 23-08-2002
07-11-2002	Arbejdsløsheden september 2002	441	nr. 383, 26-09-2002
07-11-2002	Industriens ordre- og omsætningsituation september 2002	442	nr. 399, 07-10-2002
08-11-2002	Konkurser oktober 2002	443	nr. 401, 08-10-2002
08-11-2002	Tvangsauktioner oktober 2002	444	nr. 402, 08-10-2002
08-11-2002	Regnskaber for offentlig forvaltning og service 1997-2001 (oktober-version)	445	nr. 224, 04-06-2002
08-11-2002	Reguleringsindekset for boligbyggeri 1. oktober 2002	446	nr. 310, 08-08-2002
11-11-2002	Branchefordeling af større pengeinstitutters indenlandske ud- og indlån 3. kvartal 2002	447	nr. 327, 15-08-2002
11-11-2002	Forbruger- og nettoprisindeks oktober 2002	448	nr. 405, 10-10-2002
11-11-2002	Færdselsuheld (foreløbig opgørelse) oktober 2002	449	nr. 407, 11-10-2002

© Danmarks Statistik 2002
ISSN 0106-9799 (trykt udgave)
ISSN 1601-1015 (netversion)