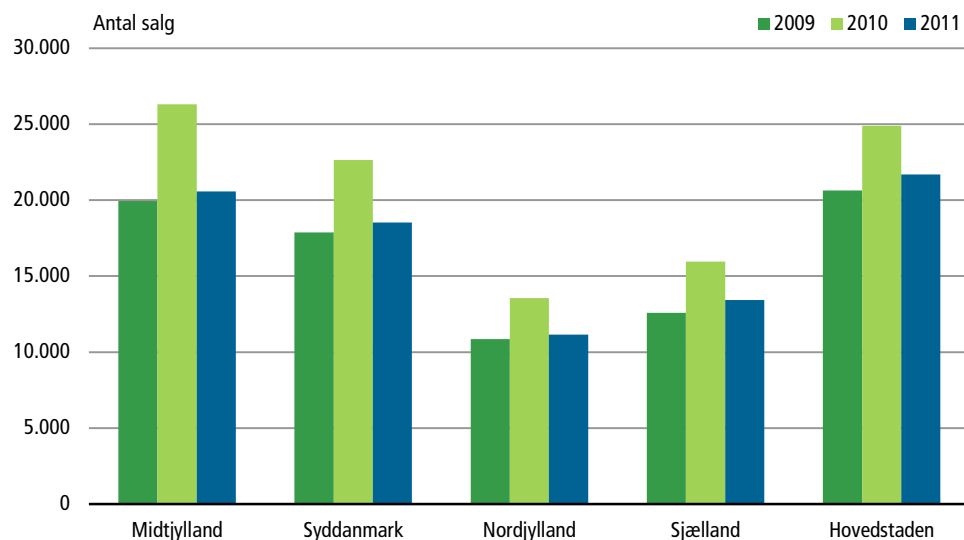


Fald i antal solgte ejendomme i alle regioner

Efter en stigning i salget fra 2009 til 2010 oplevede alle landets fem regioner et fald i salget af ejendomme fra 2010 til 2011. Mindst var faldet i Region Hovedstaden. Her var det samlede fald på 12,8 pct., mens faldet var størst i Region Midtjylland med 21,7 pct. Det viser de endelige tal over salget for 2011.

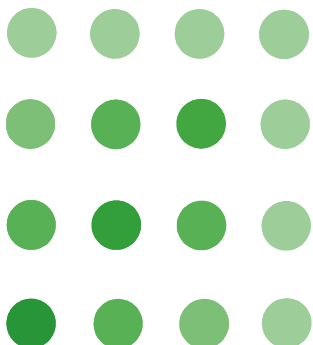
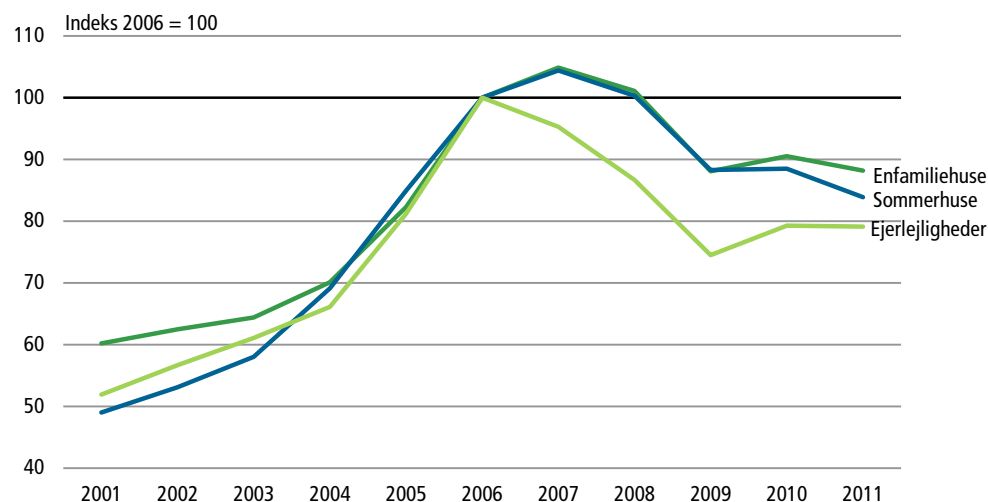
Salg fordelt på regioner



Prisfald på alle boligtyper

For alle boligtyper faldt ejendomspriserne fra 2010 til 2011. Størst prisfald havde sommerhuse med 5,2 pct. Enfamiliehuse faldt med 2,5 pct., mens ejerlejligheder faldt med 0,3 pct.

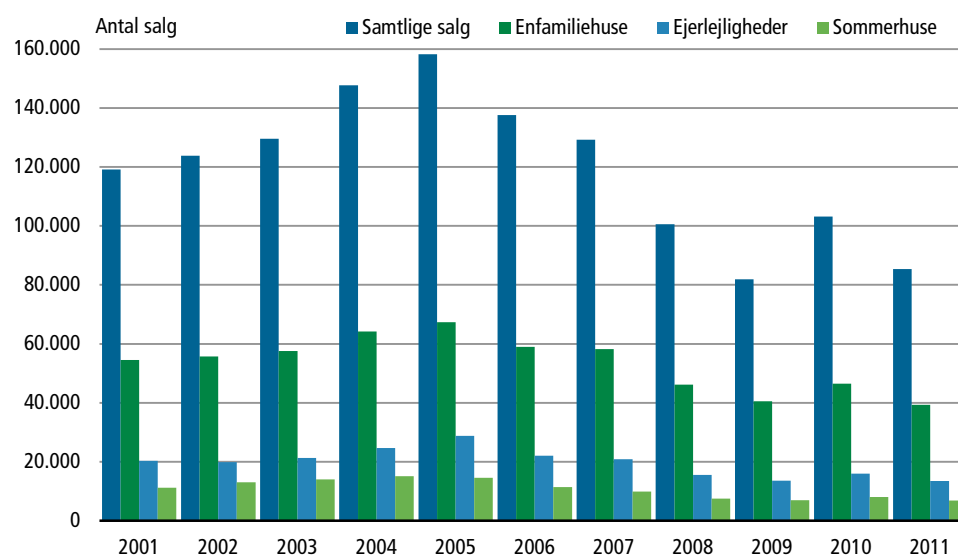
Prisudvikling for salg i almindelig fri handel



15 pct. færre solgte boliger

I 2011 faldt salget af enfamiliehuse med 15,4 pct., ejerlejligheder med 15,6 pct. og sommerhuse med 14,7 pct. Det samlede salg af ejendomme på landsplan, inklusive erhvervsjendomme, landbrug og grunde, var på 85.388 ejendomme. Det er et fald på 17,2 pct. i forhold til 2010.

Tinglyste salg fordelt på ejendoms-kategorier



Tinglyste salg fordelt på regioner

	2010	2011	Ændring 2010-2011
	antal	antal	pct.
Hele landet	103 173	85 388	-17,2
Hovedstaden	24 881	21 694	-12,8
Sjælland	15 916	13 430	-15,6
Syddanmark	22 577	18 534	-17,9
Midtjylland	26 271	20 582	-21,7
Nordjylland	13 528	11 148	-17,6

Mere information

Se yderligere oplysninger om ejendomssalg på www.dst.dk/stattabel/1419 i Statistikbanken. Oplysninger om kvartalsvise og årlige ejendomssalg fordelt på kommuner og postnumre findes i [Betalingsdatabanken](#).

Kilder og metoder

Prisudviklingen er beregnet ud fra forholdet mellem den officielle ejendomsvurdering og den faktiske købesum. Metoden er nærmere beskrevet på www.dst.dk/varedeklaration/906.

Almindelig fri handel er salg mellem parter, der ikke er i familie med hinanden, og hvor der ikke er tale om en delvis gave. En ufyldstgjort panthavers videresalg af en ejendom, som er overtaget på tvangsauktion, er almindeligt frit salg; *ufyldstgjort* vil sige, at der ikke er opnået fuld dækning for tilgodehavender.

Familieoverdragelse er salg mellem ægtefæller eller mellem personer, der er beslægtede eller besvogrede, også selv om salget ikke indeholder en gave.

Andre salg består bl.a. af tvangssalg, salg, hvor offentlige myndigheder er part, og salg, hvor køber er et a/s eller lignende.

Næste offentliggørelse

Ejendomssalg 2012 udkommer uge 44 i 2013.

Henvendelse

Niels G. Petersen, tlf. 39 17 30 68, ngp@dst.dk
Jakob Holmgaard, tlf. 39 17 31 24, jho@dst.dk