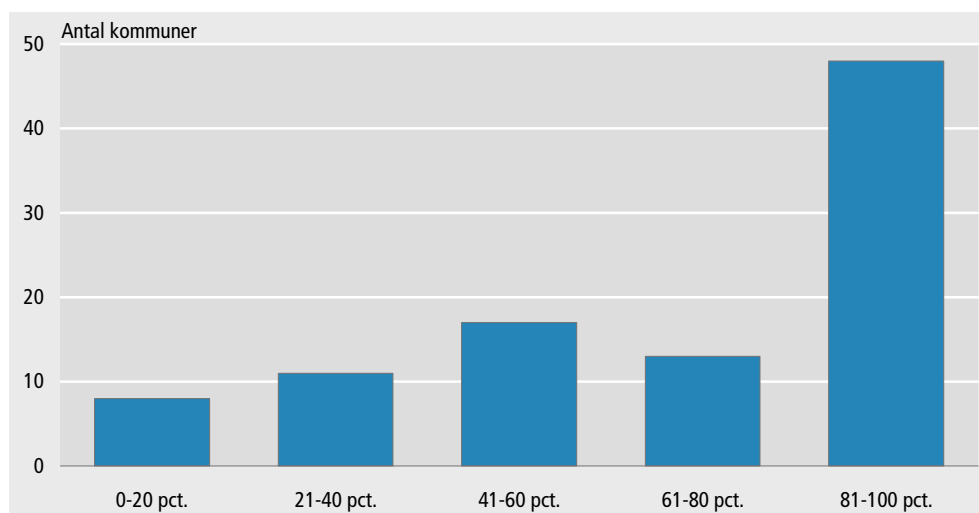


De fleste ældre vil selv vælge deres plejebolig

Næsten tre ud af fire ældre borgere (71 pct.), der af kommunen bliver visiteret til et plejehjem eller plejebolig, ønsker selv at foretage et frit boligvalg. I 48 kommuner ligger andelen af ældre, der ønsker et frit plejeboligvalg, på over 80 pct. For 13 kommuners vedkommende vælger mellem 60 og 80 pct. af de plejehjemsvisiterede et frit boligvalg. I 17 af landets kommuner vælger mellem 40 og 60 pct. det frie boligvalg. Kun i 8 kommuner er andelen af ældre, der ønsker et frit plejeboligvalg, på under 20 pct.

Andel af personer der vælger det frie plejeboligvalg, opdelt på antal kommuner. 2009



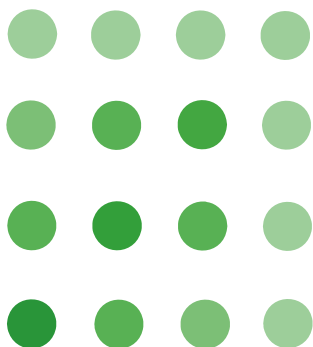
Denne indikator for frit valg af plejeboliger beregnes som et forhold mellem dem, der i kommunen vælger det frie plejeboligvalg, og samtlige personer i kommunen, der er opført på en visiteret plejeboligventeliste.

Den gennemsnitlige ventetid

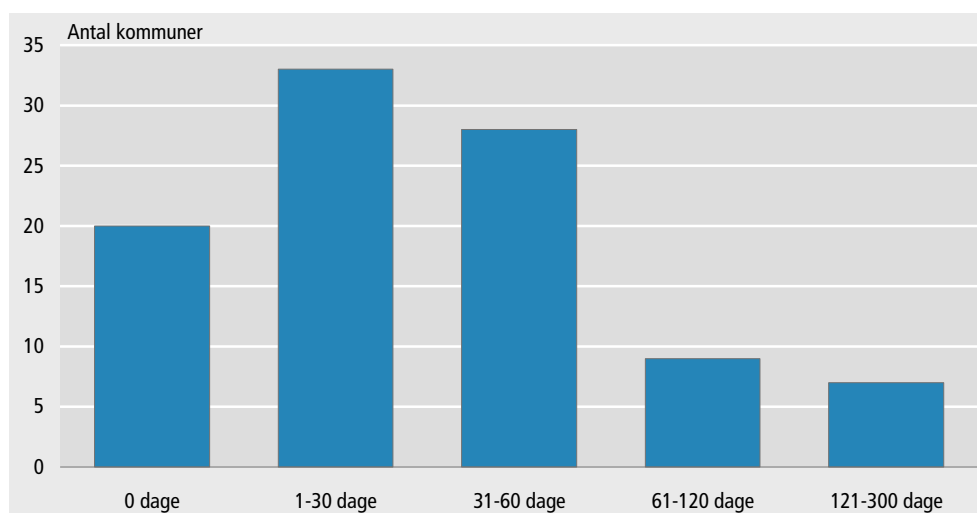
Ældre borgere, som af kommunen er visiteret til en plejehjemsplads/-bolig, og som fravælger muligheden for at foretage et frit valg, optages på en såkaldt "generel venteliste", der er omfattet af en ventetidsgaranti på 60 dage.

Indikatoren for den gennemsnitlige ventetid i kommunen opgøres i antal dage og gælder kun for de personer, der er blevet visiteret gennem den generelle venteliste. Den gennemsnitlige ventetid på denne liste beregnes på baggrund af de personer, som i årets løb har fået tildelt en bolig, uanset hvornår de er blevet visiteret.

Ældre, der vælger at benytte sig af det frie plejehjemsboligvalg, er derimod ikke omfattet af denne ventetidsstatistik, ligesom yngre personer med varig nedsat fysisk og psykisk funktionsevne heller ikke er omfattet af beregningen.



Fordelingen af gennemsnitlig ventetid på antal kommuner. 2009



I 2009 har 20 kommuner oplyst over for Danmarks Statistik, at de ikke har nogen ventetid på den generelle venteliste overhovedet. I 33 kommuner ligger den gennemsnitlige ventetid på mellem 1 og 30 dage, mens 29 kommuner har en gennemsnitlig ventetid på mellem 31 og 60 dage. I 16 kommuner er den gennemsnitlige ventetid på den generelle venteliste på over 60 dage.

Mere information

Se kommunefordelte tal i Statistikbanken på www.dst.dk/stattabel/1406. Statistikken offentliggøres som led i udarbejdelse af en række indikatorer på ældreområdet. Der er adgang til indikatorerne fra temasiden www.dst.dk/aeldre. Se også andre tal om ældre i Statistikbanken på www.dst.dk/stattabel/12.

Kilder og metoder

Tallene er opgjort på grundlag af en årlig indberetning fra 97 ud af 98 kommuner. Tallene er indberettet til Danmarks Statistik elektronisk for nogle kommunes vedkommende, mens andre kommuner har indberettet manuelt. Der er forbundet en vis statistisk usikkerhed i forhold til de manuelle indberetninger.

Indberetninger for ventetid og antal personer på ventelisten udkommer for første gang i 2010. Læs mere på www.dst.dk/varedeklarationer/135500.

Næste offentliggørelse

Ventetid på plejebolig 2010 udkommer uge 19 i 2011.

Henvendelse

Dorte Mathiesen, tlf. 39 17 30 18, dma@dst.dk