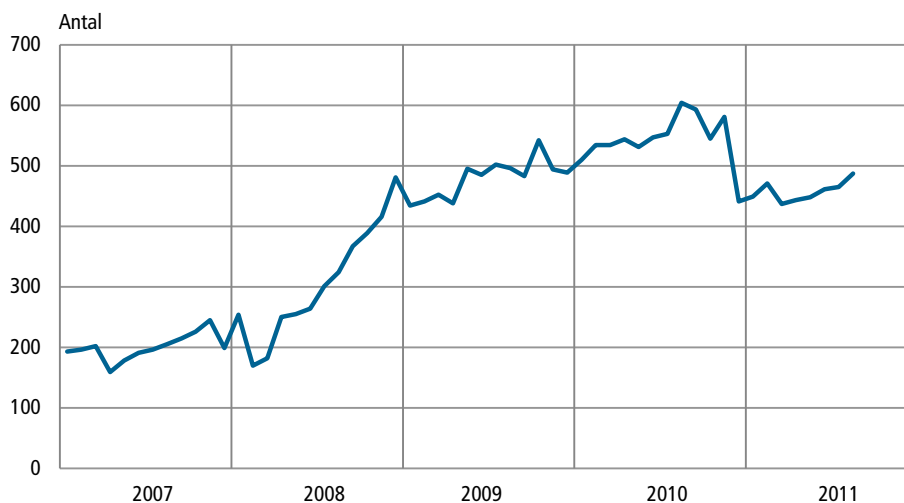


Stigende antal konkurser

I august var der 487 konkurser mod 465 måneden før, når der korrigeres for normale sæsonudsving. Sammenlignes der med august året før, er der tale om et fald på 117 konkurser. Sammenligner man et gennemsnit af de seneste tre måneder med et gennemsnit af de samme tre måneder året før, ligger dette års niveau også lavere.

Konkurser, sæsonkorrigerede

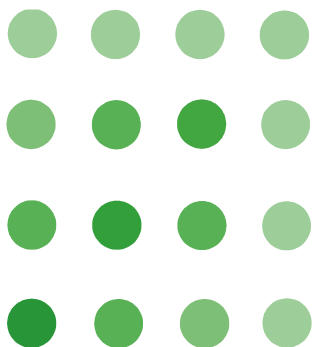
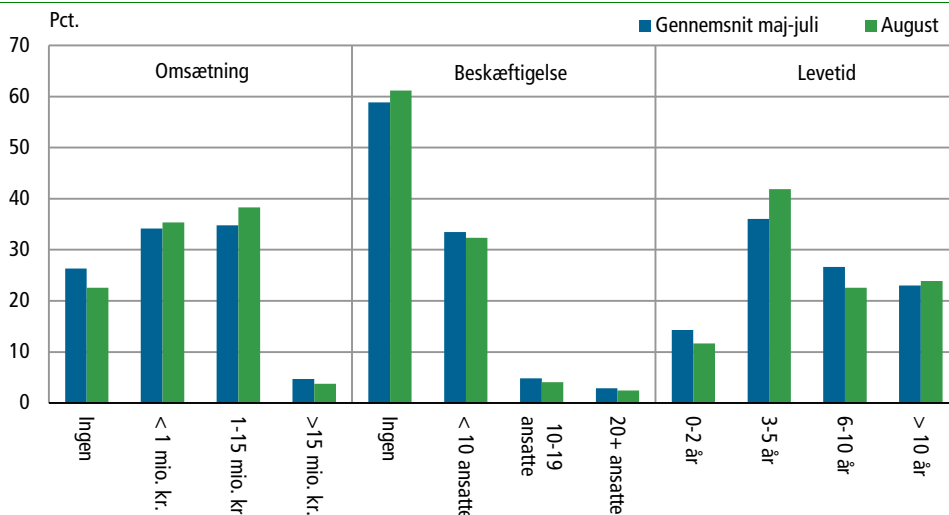


Anm.: Tallene før januar 2009 er baseret på en tidligere opgørelsesmetode.

Mange konkursramte virksomheder havde ingen beskæftigelse

De virksomheder, der blev ramt af konkurs i august, havde tilsammen en omsætning på 1,1 mia. kr. Pr. virksomhed svarer det til et gennemsnit på 3,0 mio. kr., hvilket er lavere end måneden før, hvor omsætningen pr. virksomhed lå på 3,4 mio. kr. 23 pct. af de konkursramte virksomheder i august havde ingen registreret omsætning i 2010. Af de konkursramte virksomheder i august havde 61 pct. ingen registreret beskæftigelse.

Konkurser efter virksomhedens omsætning, beskæftigelse og levetid



Stor geografisk variation

Der er tale om et blandet billede i udviklingen af antallet af konkuser fra juli til august målt i faktiske tal. I Region Hovedstaden steg antallet af konkuser fra 140 i juli til 173 i august. I Regionerne Sjælland, Syddanmark og Midtjylland faldt antallet af konkuser, mest i Region Sjælland, hvor antallet af konkuser faldt fra 63 i juli til 34 i august. I Region Nordjylland var der en svag stigning i antallet af konkuser fra 27 i juli til 29 i august.

Branchegruppen med flest konkuser var handel og transport mv., som havde 109 konkuser i august mod 114 måneden før. Antallet af konkuser inden for branchegruppen bygge og anlæg lå på 49 mod 59 måneden før.

Nøgletal om konkursramte virksomheder

	2010						2011							
	Juli	Aug.	Sept.	Okt.	Nov.	Dec.	Jan.	Feb.	Mar.	Apr.	Maj	Juni	Juli	Aug.
Samlet omsætning	1,6	1,4	1,8	2,1	1,4	2,5	2,1	2,3	1,6	1,5	1,3	2,1	1,4	1,1
Samlet beskæftigelse	1 533	1 383	1 400	1 341	1 169	1 879	1 268	2 095	1 269	1 160	1 130	1 787	1 348	1 003
Gennemsnitlig levetid	7,5	7,4	7,4	7,0	6,3	6,8	7,2	8,0	7,2	6,9	7,9	7,5	7,7	7,3

Konkuser i udvalgte branchegrupper og i regioner

	2010						2011							
	Juli	Aug.	Sept.	Okt.	Nov.	Dec.	Jan.	Feb.	Mar.	Apr.	Maj	Juni	Juli	Aug.
Sæsonkorrigerede i alt	553	604	593	545	581	441	449	471	437	443	448	461	465	487
Faktiske i alt	513	415	570	519	698	495	403	492	497	453	427	480	402	368
Industri, råstofindvinding og forsyningsvirksomhed	39	30	35	32	33	37	24	31	28	19	27	35	27	21
Bygge og anlæg	84	70	87	66	91	64	50	69	68	69	50	78	59	49
Handel og transport mv.	138	117	160	142	145	130	99	135	159	150	140	141	114	109
Ejendomshandel og udlejning	32	17	43	28	33	36	22	32	18	20	21	22	20	25
Erhvervsservice	71	59	63	62	94	62	52	59	49	58	61	43	41	57
Hovedstaden	230	193	213	224	358	228	187	214	239	199	172	183	140	173
Sjælland	74	44	83	61	94	69	49	62	67	77	56	72	63	34
Syddanmark	83	65	89	107	84	55	68	95	58	62	69	95	74	58
Midtjylland	100	83	151	99	129	107	67	90	88	89	96	93	98	74
Nordjylland	26	30	34	28	33	36	32	31	45	26	34	37	27	29

Mere information

Find flere tal, bl.a. opdelt på flere branchegrupper, på www.dst.dk/stattabel/838 i Statistikbanken.

Kilder og metoder

Konkursstatistikken kombinerer kreditoplysninger fra Det Centrale Virksomhedsregister, CVR, med Danmarks Statistiks Erhvervsstatistiske Register. Beskæftigelsesoplysninger stammer fra elndkomst-systemet for seneste afsluttede kvartal (første kvartal 2011). Omsætningsoplysningerne er fra *Firmaernes køb og salg* (momsstatistikken) for seneste afsluttede år (2010).

Læs mere om kilder og metode på www.dst.dk/varedeklaration/1203.

Næste offentliggørelse

Konkuser september 2011 udkommer 6. oktober 2011.

Henvendelse

Tøger Flagstad, tlf. 39 17 33 17, tfl@dst.dk