

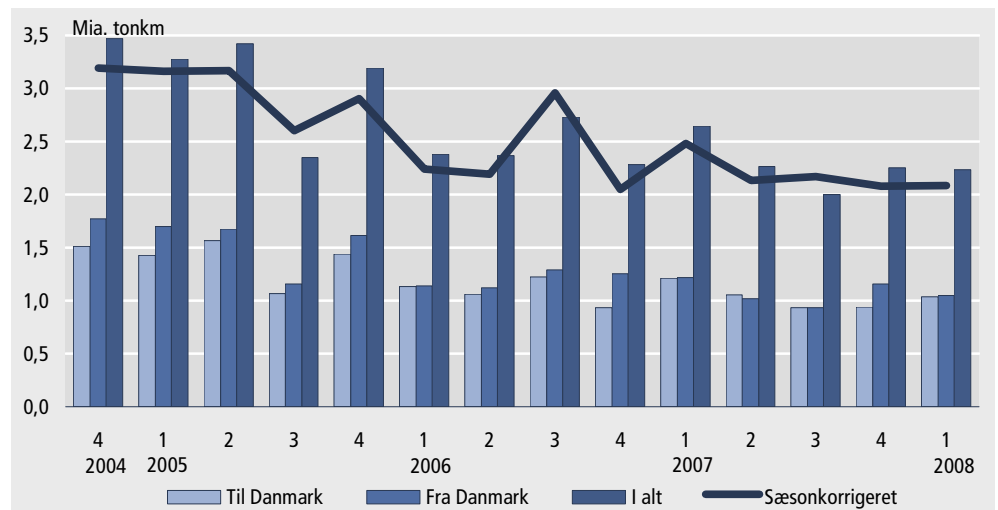


## Faldet i international vejgodstransport er fadet ud

*International transport med danske lastbiler er faldet 35 pct. siden 2004*

Danske lastbilers transportarbejde ved international godstransport er uændret i forhold til forrige kvartal. Dermed synes det markante fald siden første kvartal 2005 at være fadet ud, og det sæsonkorrigerede transportarbejde stabiliseret på et niveau, som ligger 35 pct. lavere end toppunktet i fjerde kvartal 2004. Udviklingen fra 2005 skyldes formentlig udflagning af danske vognmandsvirksomheder og øget konkurrence fra udenlandske vognmænd efter de seneste udvidelser af EU.

### Transportarbejde ved international kørsel



*Mindre national, men uændret international transport*

Transportarbejdet ved national godstransport er derimod faldet efter en kortvarig fremgang i forrige kvartal. Samlet set synes de seneste par års kraftige fald i lastbilernes samlede transportarbejde dermed at være taget af fra andet halvår 2007. Det sæsonkorrigerede transportarbejde med dansk lastbil lå i første kvartal i år 4 pct. lavere end kvartalet før og næsten på niveau med tredje kvartal. Der blev udført 8 pct. mindre transportarbejde ved national kørsel, mens international kørsel havde uændret omfang. Tallene er korrigeret for sæsonudsving. For de seneste fire kvartaler under ét blev det samlede transportarbejdet på 20,2 mia. tonkm. Det er 1,4 mia. tonkm eller 6 pct. mindre end i tilsvarende periode året før.

*Transportarbejde på 4,9 mia. tonkm*

I første kvartal 2008 udgjorde det samlede transportarbejde med danske lastbiler 4,9 mia. tonkm, hvilket er 0,8 mia. tonkm eller 14 pct. mindre end i samme kvartal året før. Der har været mindre transportarbejde ved såvel national som international kørsel. Transportarbejdet ved national kørsel tegner sig nu for 54 pct. af det samlede transportarbejde med dansk lastbil, mod 53 pct. året før.

*Godsmængden steg 6 pct.*

Den sæsonkorrigerede godsmængde var 6 pct. højere end kvartalet før. Fremgangen er overvejende sket i national transport.

## Godstransport med danske lastbiler

	Faktiske tal					Sæsonkorrigerede tal				
	2007				2008	2007				2008
	1. kvrt.	2. kvrt.	3. kvrt.	4. kvrt.	1. kvrt.	1. kvrt.	2. kvrt.	3. kvrt.	4. kvrt.	1. kvrt.
	mio. tonkm					1. kvrt. 1998 = 100				
<b>Transportarbejde i alt</b>	<b>5 639</b>	<b>5 409</b>	<b>4 627</b>	<b>5 285</b>	<b>4 856</b>	<b>105,1</b>	<b>100,6</b>	<b>94,5</b>	<b>98,0</b>	<b>93,9</b>
<b>National kørsel</b>	<b>2 995</b>	<b>3 141</b>	<b>2 629</b>	<b>3 033</b>	<b>2 623</b>	<b>113,7</b>	<b>118,6</b>	<b>104,9</b>	<b>115,7</b>	<b>107,0</b>
Vognmandskørsel	2 581	2 658	2 178	2 430	2 217	121,9	127,0	110,3	120,8	113,7
Firmakørsel	414	484	451	604	406	83,3	87,6	84,9	96,7	82,0
<b>International kørsel</b>	<b>2 643</b>	<b>2 268</b>	<b>1 998</b>	<b>2 252</b>	<b>2 233</b>	<b>96,6</b>	<b>83,0</b>	<b>84,3</b>	<b>80,8</b>	<b>81,0</b>
Fra Danmark til udlandet	1 216	1 019	936	1 158	1 047	90,7	77,4	81,4	81,5	78,1
Fra udlandet til Danmark	1 214	1 052	936	937	1 036	93,1	81,6	84,8	72,5	79,0
Øvrig kørsel <sup>1</sup>	213	197	126	157	149	213,8	170,8	116,2	172,1	142,6
	mio. ton					1. kvrt. 1998 = 100				
<b>Pålæst godsmængde i alt</b>	<b>49,7</b>	<b>51,5</b>	<b>47,5</b>	<b>49,2</b>	<b>44,9</b>	<b>95,2</b>	<b>98,4</b>	<b>89,7</b>	<b>87,2</b>	<b>92,1</b>
<b>National kørsel</b>	<b>45,7</b>	<b>47,9</b>	<b>44,3</b>	<b>45,6</b>	<b>41,5</b>	<b>93,6</b>	<b>98,3</b>	<b>88,6</b>	<b>86,4</b>	<b>91,6</b>
Vognmandskørsel	37,9	40,0	36,5	35,1	32,9	102,2	108,9	96,8	89,9	98,0
Firmakørsel	7,8	7,9	7,8	10,6	8,6	67,6	66,3	64,0	75,8	72,2
<b>International kørsel</b>	<b>4,0</b>	<b>3,6</b>	<b>3,2</b>	<b>3,5</b>	<b>3,4</b>	<b>119,3</b>	<b>100,1</b>	<b>105,7</b>	<b>99,7</b>	<b>99,8</b>
Fra Danmark til udlandet	1,8	1,6	1,4	1,8	1,5	108,6	90,2	97,2	97,5	90,7
Fra udlandet til Danmark	1,8	1,6	1,4	1,4	1,5	110,7	98,3	103,1	88,1	95,7
Øvrig kørsel <sup>1</sup>	0,4	0,4	0,4	0,3	0,3	340,1	236,6	235,5	252,4	253,2
	mio. km					1. kvrt. 1998 = 100				
<b>Kørte km i alt</b>	<b>589</b>	<b>571</b>	<b>509</b>	<b>577</b>	<b>532</b>	<b>108,2</b>	<b>102,2</b>	<b>100,9</b>	<b>104,2</b>	<b>102,0</b>
<b>National kørsel</b>	<b>397</b>	<b>398</b>	<b>348</b>	<b>394</b>	<b>354</b>	<b>115,3</b>	<b>113,2</b>	<b>106,4</b>	<b>115,4</b>	<b>109,7</b>
Vognmandskørsel	315	316	271	284	266	125,2	124,7	117,0	117,2	114,6
Firmakørsel	82	82	77	110	89	90,1	83,9	79,6	110,8	97,3
<b>International kørsel</b>	<b>192</b>	<b>173</b>	<b>161</b>	<b>183</b>	<b>178</b>	<b>95,9</b>	<b>83,4</b>	<b>91,4</b>	<b>84,9</b>	<b>88,8</b>

<sup>1</sup> Tredjelandskørsel og cabotagekørsel.

### Mere information

Se mere detaljerede oplysninger i Statistikbanken på [www.dst.dk/stattabel/70](http://www.dst.dk/stattabel/70) og i abonnementsserien *Transport* (Statistiske Efterretninger).

### Kilder og metoder

Statistikken er opgjort ved stikprøveundersøgelser. Metoderne er nærmere beskrevet på [www.dst.dk/varedeklaration/992](http://www.dst.dk/varedeklaration/992).

Transportaktiviteten er opgjort i måleenheden tonkm. Definitionen på tonkm er produktet af varepartiets vægt og den tilbagelagte afstand med lastbilen. En tonkm er således det arbejde, der foregår, når et ton flyttes en km.

### Næste offentliggørelse

*Godstransport med danske lastbiler 2. kvrt. 2008* udkommer 12. september 2008.

### Henvendelse

Henriette Erichsen (national kørsel), tlf. 39 17 30 39, [hee@dst.dk](mailto:hee@dst.dk)  
 Diana Thørup (international kørsel), tlf. 39 17 33 96, [dth@dst.dk](mailto:dth@dst.dk)  
 Erik E. Grib (metode), tlf. 39 17 30 25, [eeg@dst.dk](mailto:eeg@dst.dk)