



Stigning i transportarbejdet

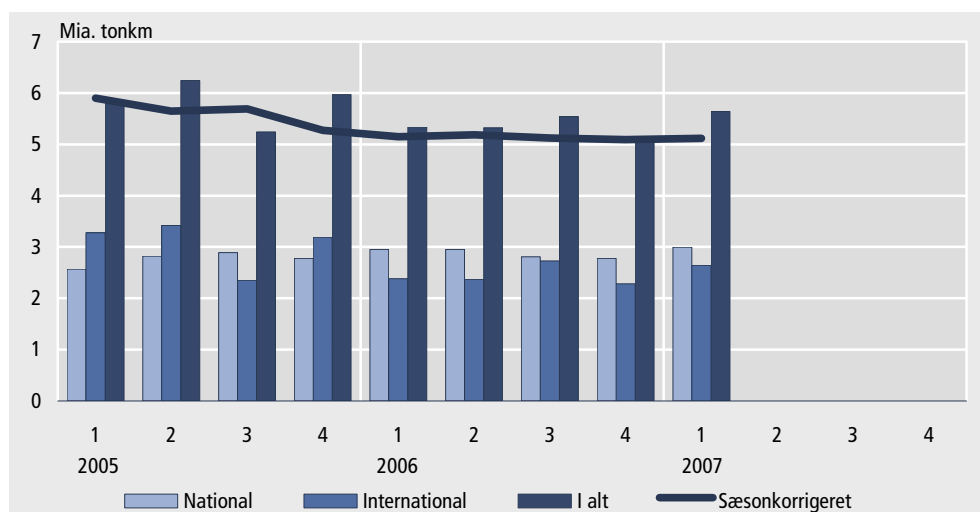
Nationalt transportarbejde steget med 5 pct.

Transportarbejdet i Danmark med danske lastbiler er steget med 5 pct. i forhold til 4. kvartal 2006. Samtidig er det internationale transportarbejde med danske lastbiler faldet med 3 pct. Samlet set er transportarbejdet med danske lastbiler steget med 1 pct. Tallene er korrigeret for sæsonudsving. Transportarbejdet er et udtryk for transportaktiviteten, der tager hensyn til såvel godsmængde som turens længde.

Transportarbejdet er nu stabiliseret

Det samlede transportarbejde har stabiliseret sig i det seneste år efter et markant fald i 2005. Korrigeret for sæsonudsving synes de seneste kvartalers tilbagegang for transportarbejdet ved national kørsel at være vendt til vækst, mens det markante fald gennem 2005 for international kørsel stort set er ophørt fra 2. halvår 2006.

Transportarbejde



Transportarbejde på 5,6 mia. tonkm

I 1. kvartal 2007 udgjorde det samlede transportarbejde med danske lastbiler 5,6 mia. tonkm. Det er 0,3 mia. tonkm eller 6 pct. mere end samme kvartal året før. I forhold til 1. kvartal 2006 har der især været mere international kørsel. For de seneste fire kvartaler under ét blev transportarbejdet på 21,6 mia. tonkm, hvilket er 5 pct. mindre end i den tilsvarende periode året før. Det internationale transportarbejde med dansk lastbil tegner sig nu for 47 pct., mod 45 pct. samme kvartal året før.

Godsmængden steg 12 pct.

Den sæsonkorrigerede godsmængde lå 12 pct. højere end kvartalet før. Fremgangen skyldes mere gods, i såvel national som international transport.

50 mio. ton gods

Der blev i alt fragtet 49,7 mio. ton gods i 1. kvartal 2007. Det er 2,9 mio. ton mere end i samme kvartal året før. Hovedparten af det pålæssede gods (92 pct. i 1. kvartal 2007) blev transporteret nationalt.

Godstransport med danske lastbiler

	Faktiske tal					Sæsonkorrigerede tal				
	2006				2007	2006				2007
	1. kvrt.	2. kvrt.	3. kvrt.	4. kvrt.	1. kvrt.	1. kvrt.	2. kvrt.	3. kvrt.	4. kvrt.	1. kvrt.
	mio. tonkm					1. kvrt. 1998 = 100				
Transportarbejde i alt	5 331	5 322	5 541	5 059	5 638	98,2	98,8	97,5	97,5	98,5
National kørsel	2 952	2 953	2 812	2 777	2 995	110,6	115,1	108,8	106,3	111,2
Vognmandskørsel	2 484	2 471	2 355	2 288	2 581	115,8	123,5	115,4	112,9	119,4
Firmakørsel	468	482	457	489	414	91,4	84,0	84,3	81,8	80,6
International kørsel	2 379	2 369	2 729	2 282	2 643	85,9	82,5	86,3	88,6	85,8
Fra Danmark til udlandet	1 140	1 119	1 282	1 252	1 216	82,3	83,0	88,2	88,4	83,6
Fra udlandet til Danmark	1 130	1 062	1 231	931	1 213	91,3	84,1	86,3	89,1	86,2
Øvrig kørsel ¹	110	187	215	99	214	138,0	157,5	162,1	163,3	167,9
	mio. ton									
Pålæsset godsmængde i alt	46,8	46,8	49,7	49,7	49,7	92,9	90,4	90,0	86,7	97,5
National kørsel	43,0	43,0	45,4	46,2	45,7	91,7	89,1	88,8	85,2	96,5
Vognmandskørsel	36,0	34,2	36,1	36,6	37,9	100,1	95,7	95,1	89,6	105,0
Firmakørsel	7,0	8,8	9,3	9,6	7,8	66,4	69,4	70,0	72,0	71,1
International kørsel	3,8	3,7	4,3	3,5	4,0	108,4	106,5	108,2	110,6	112,2
Fra Danmark til udlandet	1,8	1,7	1,9	1,8	1,8	98,2	95,6	94,9	95,7	96,5
Fra udlandet til Danmark	1,8	1,7	1,9	1,5	1,8	113,3	107,5	108,1	110,0	112,5
Øvrig kørsel ¹	0,2	0,4	0,5	0,2	0,4	176,7	223,0	265,5	291,0	294,1
	mio. km									
Kørte km i alt	549,8	579,3	544,2	536,8	589,2	104,7	105,2	97,9	102,1	106,7
National kørsel	383,0	395,8	345,0	373,8	397,2	111,3	114,9	104,1	109,4	114,6
Vognmandskørsel	297,5	309,3	261,4	282,5	314,8	120,6	125,0	110,1	115,4	126,7
Firmakørsel	85,5	86,5	83,6	91,3	82,5	87,8	89,3	89,0	94,1	84,0
International kørsel	166,8	183,5	199,2	163,0	192,0	88,6	87,6	89,7	93,4	97,7

¹ Tredjelandskørsel og cabotagekørsel.

Mere information Se mere detaljerede oplysninger om godstransport med danske lastbiler i serien *Transport* (Statistiske Efterretninger) og på www.dst.dk/stattabel/70 i Statistikbanken.

Kilder og metoder Statistikken er opgjort ved stikprøveundersøgelser. Metoderne er nærmere beskrevet på www.dst.dk/varedeklaration/992.

Transportaktiviteten er opgjort i måleenheden tonkm. Definitionen på tonkm er produktet af varepartiets vægt og den tilbagelagte afstand med lastbilen. 1 tonkm er således det arbejde, der foregår, når 1 ton flyttes 1 km.

Næste offentliggørelse *Godstransport med danske lastbiler 2. kvrt. 2007* udkommer 13. september 2007.

Henvendelse Henriette Erichsen (national kørsel), tlf. 39 17 30 39, hee@dst.dk
Diana Thørup (International kørsel), tlf. 39 17 33 96, dth@dst.dk
Erik E. Grib (metode), tlf. 39 17 30 25, eeg@dst.dk