

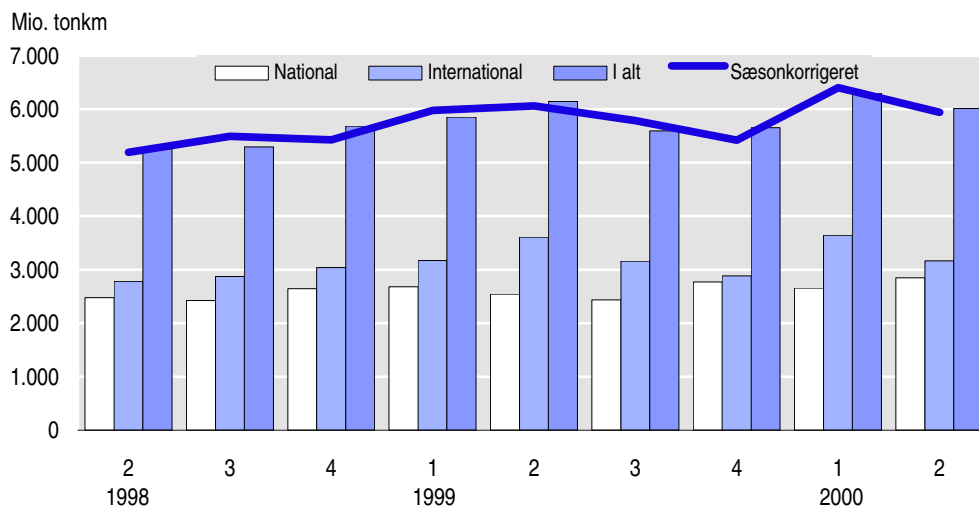


Mindre transportarbejde

Transportarbejdet faldt 7 pct.

Transportarbejdet med danske lastbiler var i 2. kvartal 7 pct. mindre end i 1. kvartal i år, når der korrigeres for sæsonvariation. Faldet skyldes en nedgang i international godstransport med 17 pct., da national godstransport i samme periode er steget med 6 pct.

Transportarbejde



Transportarbejde på 6,0 mia. tonkm

I 2. kvartal 2000 udgjorde det samlede transportarbejde 6,0 mia. tonkm, mod 6,1 mia. tonkm i 2. kvartal 1999. 3,2 mia. tonkm, hvilket svarer til 53 pct. af det samlede transportarbejde, blev udført ved international kørsel i 2. kvartal 2000.

Godsmængden 4 pct. mindre

I 2. kvartal var den sæsonkorrigerede godsmængde 4 pct. mindre end i 1. kvartal i år. Hovedparten af godset blev transporteret nationalt. Den nationale godsmængde var stort set uændret, mens den internationale faldt med 18 pct, når der korrigeres for sæson.

55 mio. ton gods

Der blev i alt fragtet 55,2 mio. ton gods i 2. kvartal 2000 mod 59,3 mio. ton i 2. kvartal 1999. Godsmængden i 2. kvartal 2000 var 51,1 mio. ton i national kørsel mod 54,6 mio. ton året før.

5 pct. færre kørte km

De danske lastbiler kørte 5 pct. færre km end i 1. kvartal, når der korrigeres for sæson. Faldet skyldes mindre international kørsel. I faktiske tal tilbagelagde de danske lastbiler 601 mio. km i 2. kvartal 2000 mod 616 mio. km i 2. kvartal 1999.

Sådan får De mere information

Mere detaljerede oplysninger om godstransport med danske lastbiler offentliggøres i serien *Transport* (Statistiske Efterretninger).

Kilder og metoder

Statistikken er opgjort ved stikprøveundersøgelser. Metoderne er nærmere beskrevet i *Varedeklarerationer*, som kan findes på Danmarks Statistiks hjemmeside www.dst.dk/varedeklaration under emnegruppen Transport.

Transportarbejde

Som mål for transportaktiviteten beregnes transportarbejdet, der defineres som produktet af varepartiets vægt og den tilbagelagte afstand med lastbilen. Transportarbejde opgøres i tonkm. 1 tonkm er det arbejde der foregår, når 1 ton flyttes 1 km.

Næste offentliggørelse

Godstransport med danske lastbiler 3. kvartal 2000 forventes offentliggjort den 14. december 2000.

Henvendelse

Flemming N. Jensen (International kørsel), tlf. 39 17 33 59, fnj@dst.dk
Else Jacobsen (National kørsel), tlf. 39 17 33 66, eja@dst.dk

Godstransport med danske lastbiler. 2. kvartal 1999 - 2. kvartal 2000

	Faktiske tal					Sæsonkorrigerede tal				
	1999			2000		1999			2000	
	2. kvt.	3. kvt.	4. kvt.	1. kvt.	2. kvt.	2. kvt.	3. kvt.	4. kvt.	1. kvt.	2. kvt.
	mio. tonkm					1. kv. 1998 = 100				
Transportarbejde i alt	6 147	5 592	5 651	6 301	6 011	115,3	110,0	103,1	121,7	113,0
National kørsel	2 542	2 436	2 770	2 655	2 849	98,4	96,3	101,1	103,6	110,0
Vognmandskørsel	2 023	1 960	2 349	2 132	2 322	100,2	98,3	106,8	106,9	114,6
Firmakørsel	519	476	421	524	527	91,5	88,8	79,9	91,3	92,6
International kørsel	3 605	3 156	2 881	3 646	3 162	131,9	123,4	105,1	139,6	115,9
Fra Danmark til udlandet	1 761	1 606	1 472	1 832	1 580	131,0	126,7	106,4	142,1	117,7
Fra udlandet til Danmark	1 686	1 411	1 274	1 640	1 392	130,6	119,8	101,6	136,3	107,9
Øvrig kørsel ¹	157	138	134	174	191	157,5	124,8	128,3	145,9	186,7
	mio. ton					1. kv. 1998 = 100				
Pålæst godsmængde i alt	59,3	54,2	53,3	51,2	55,2	105,0	96,3	95,0	100,9	97,2
National kørsel	54,6	50,2	49,6	46,7	51,1	103,1	94,4	94,3	98,1	96,0
Vognmandskørsel	40,7	38,3	38,6	35,6	39,0	102,6	92,7	96,3	99,9	97,6
Firmakørsel	13,9	11,9	11,0	11,1	12,1	104,6	99,9	88,3	92,6	90,8
International kørsel	4,7	4,0	3,7	4,5	4,1	134,6	124,9	104,7	143,3	116,9
Fra Danmark til udlandet	2,3	2,1	1,9	2,3	2,1	134,0	127,4	104,6	144,4	118,9
Fra udlandet til Danmark	2,1	1,8	1,6	2,0	1,7	134,3	123,3	98,9	140,4	106,6
Øvrig kørsel ¹	0,2	0,2	0,2	0,2	0,3	144,4	112,1	167,5	160,3	202,6
	mio. km					1. kv. 1998 = 100				
Kørte km i alt	615,6	574,9	600,3	605,2	601,3	110,6	108,0	105,0	114,0	108,3
National kørsel	362,9	362,5	401,3	369,5	392,9	103,5	105,2	109,9	107,2	112,0
Vognmandskørsel	269,4	255,2	310,1	260,2	283,8	104,5	102,9	114,6	103,0	110,1
Firmakørsel	93,5	107,4	91,2	109,3	109,1	100,6	111,4	97,0	118,9	117,3
International kørsel	252,7	212,4	199,0	235,7	208,4	123,4	112,9	96,3	126,1	101,6

¹ Tredjelandskørsel og cabotagekørsel.