

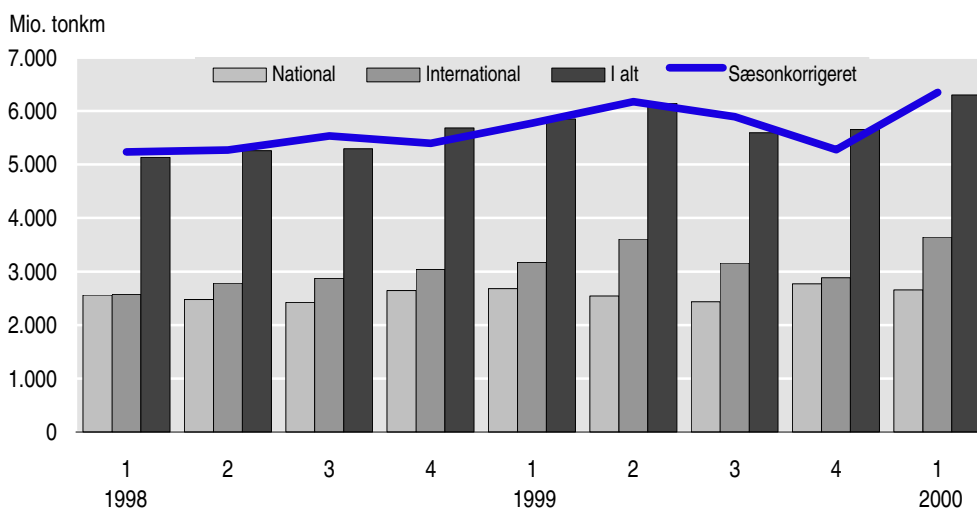


Øget transportarbejde i 1. kvartal 2000

Transportarbejdet steg 20 pct.

Transportarbejdet med danske lastbiler i 1. kvartal 2000 var 20 pct. større end i 4. kvartal 1999, når der korrigeres for sæsonvariation. Der har været en markant stigning i transportarbejdet ved international kørsel, der korrigeret for sæson ligger 34 pct. højere end i 4. kvartal 1999 og 13 pct. højere end i 3. kvartal 1999. Den nationale kørsel lå i 1. kvartal 5 pct. højere end i 4. kvartal.

Transportarbejde



Transportarbejde på 6,3 mia. tonkm

I 1. kvartal 2000 udgjorde det samlede transportarbejde 6,3 mia. tonkm, mod 5,9 mia. tonkm i 1. kvartal 1999. 3,6 mia. tonkm, svarende til 58 pct. af det samlede transportarbejde, blev udført ved international kørsel i 1. kvartal 2000. Det er 0,5 mia. tonkm mere end i 1. kvartal 1999.

Godsmængden 2 pct. højere

I 1. kvartal 2000 var den sæsonkorrigerede godsmængde 2 pct. højere end i 4. kvartal 1999. Hovedparten af godset blev transporteret nationalt. Korrigeret for sæson var den nationale godsmængde stort set uændret, mens den internationale steg med 36 pct.

51 mio. ton gods

Der blev i alt fragtet 51,2 mio. ton gods i 1. kvartal 2000 mod 49,6 mio. ton i 1. kvartal 1999. Godsmængden i 1. kvartal 2000 var 46,7 mio. ton i national kørsel mod 45,7 mio. ton året før.

14 pct. færre kørte km

Korrigeret for sæson kørte de danske lastbiler 14 pct. flere km end i 4. kvartal 1999. Stigningen skyldes overvejende mere international kørsel. De danske lastbiler tilbagelagde 605 mio. km i 1. kvartal 2000 mod 564 mio. km i 1. kvartal 1999.

Sådan får De mere information

Mere detaljerede oplysninger om godstransport med danske lastbiler offentliggøres i serien *Transport* (Statistiske Efterretninger).

Kilder og metoder

Statistikken er opgjort ved stikprøveundersøgelser. Metoderne er nærmere beskrevet i *Varedeklarerationer*, som kan findes på Danmarks Statistiks hjemmeside www.dst.dk/varedeklaration under emnegruppen Transport.

Transportarbejde

Som mål for transportaktiviteten beregnes transportarbejdet, der defineres som produktet af varepartiets vægt og den tilbagelagte afstand med lastbilen. Transportarbejde opgøres i tonkm. 1 tonkm er det arbejde der foregår, når 1 ton flyttes 1 km.

Næste offentliggørelse

Godstransport med danske lastbiler 2. kvartal 2000 forventes offentliggjort den 14. september 2000.

Henvendelse

Flemming N. Jensen (International kørsel), tlf. 39 17 33 59, fnj@dst.dk
Lars Svenningsen (National kørsel), tlf. 39 17 33 64, lks@dst.dk

Godstransport med danske lastbiler. 1. kvartal 1999 - 1. kvartal 2000

	Faktiske tal					Sæsonkorrigerede tal				
	1999				2000	1999				2000
	1. kvrt.	2. kvrt.	3. kvrt.	4. kvrt.	1. kvrt.	1. kvrt.	2. kvrt.	3. kvrt.	4. kvrt.	1. kvrt.
	mio. tonkm					1. kvrt. 1998 = 100				
Transportarbejde i alt	5 851	6 147	5 592	5 651	6 301	110,4	118,0	112,6	100,9	121,4
National kørsel	2 678	2 542	2 436	2 770	2 655	97,6	105,7	100,9	97,1	102,1
Vognmandskørsel	2 108	2 023	1 960	2 349	2 132	99,9	111,7	107,0	103,6	112,5
Firmakørsel	570	519	476	421	524	90,6	87,3	82,1	77,0	70,2
International kørsel	3 173	3 605	3 156	2 881	3 646	122,7	129,9	123,9	104,5	139,9
Fra Danmark til udlandet	1 644	1 761	1 606	1 472	1 832	128,4	128,6	127,4	104,7	142,2
Fra udlandet til Danmark	1 422	1 686	1 411	1 274	1 640	119,4	128,6	120,0	102,0	136,9
Øvrig kørsel ¹	108	157	138	134	174	90,5	162,5	125,9	131,3	146,6
	mio. ton					1. kvrt. 1998 = 100				
Pålæst godsmængde i alt	49,6	59,3	54,2	53,3	51,2	89,7	100,6	104,1	95,2	97,3
National kørsel	45,7	54,6	50,2	49,6	46,7	87,5	98,5	102,7	94,5	94,3
Vognmandskørsel	34,2	40,7	38,3	38,6	35,6	86,8	100,9	103,2	93,8	97,3
Firmakørsel	11,4	13,9	11,9	11,0	11,1	89,6	91,2	101,0	96,6	85,2
International kørsel	3,9	4,7	4,0	3,7	4,5	123,2	132,8	124,9	105,2	143,5
Fra Danmark til udlandet	2,0	2,3	2,1	1,9	2,3	126,1	132,5	127,5	104,8	144,6
Fra udlandet til Danmark	1,7	2,1	1,8	1,6	2,0	120,5	131,7	123,1	99,4	140,9
Øvrig kørsel ¹	0,2	0,2	0,2	0,2	0,2	116,9	149,0	114,0	174,4	159,1
	mio. km					1. kvrt. 1998 = 100				
Kørte km i alt	564,1	615,6	574,9	600,3	605,2	104,7	114,4	109,8	103,8	118,1
National kørsel	368,4	362,9	362,5	401,3	369,5	104,7	110,0	107,6	107,7	113,4
Vognmandskørsel	269,0	269,4	255,2	310,1	260,2	104,1	114,8	114,1	113,1	126,0
Firmakørsel	99,4	93,5	107,4	91,2	109,3	106,0	99,1	92,9	95,5	85,1
International kørsel	195,7	252,7	212,4	199,0	235,7	104,7	122,2	113,7	97,0	126,2

¹ Tredjelandskørsel og cabotagekørsel.